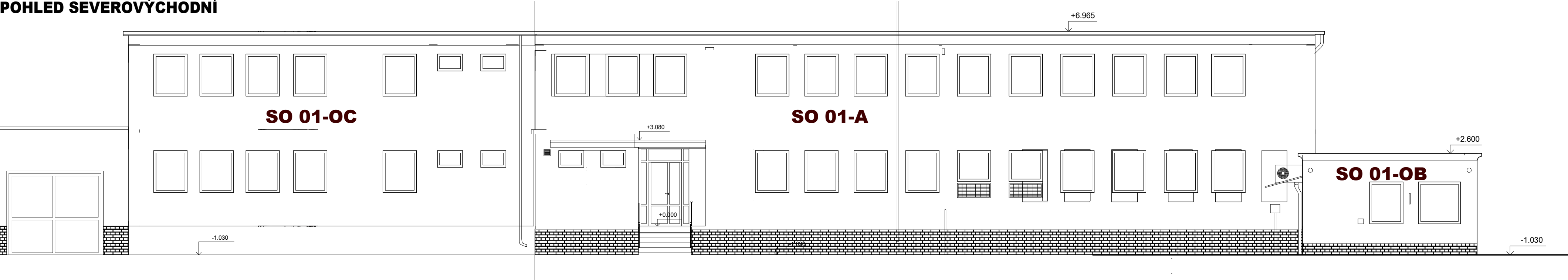
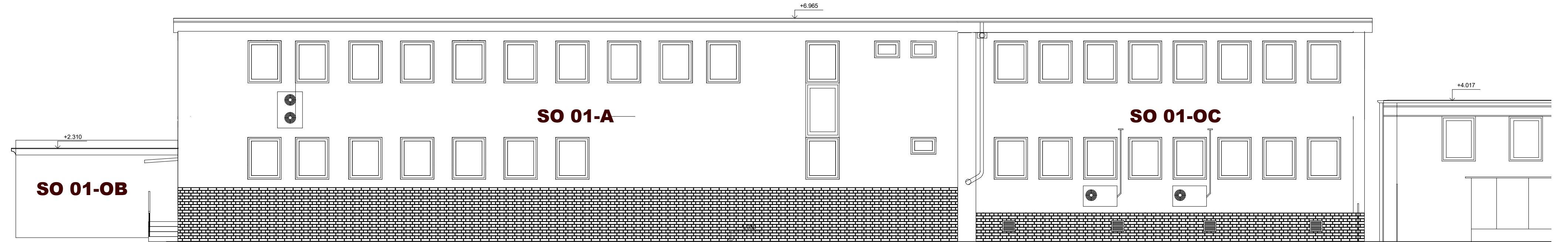


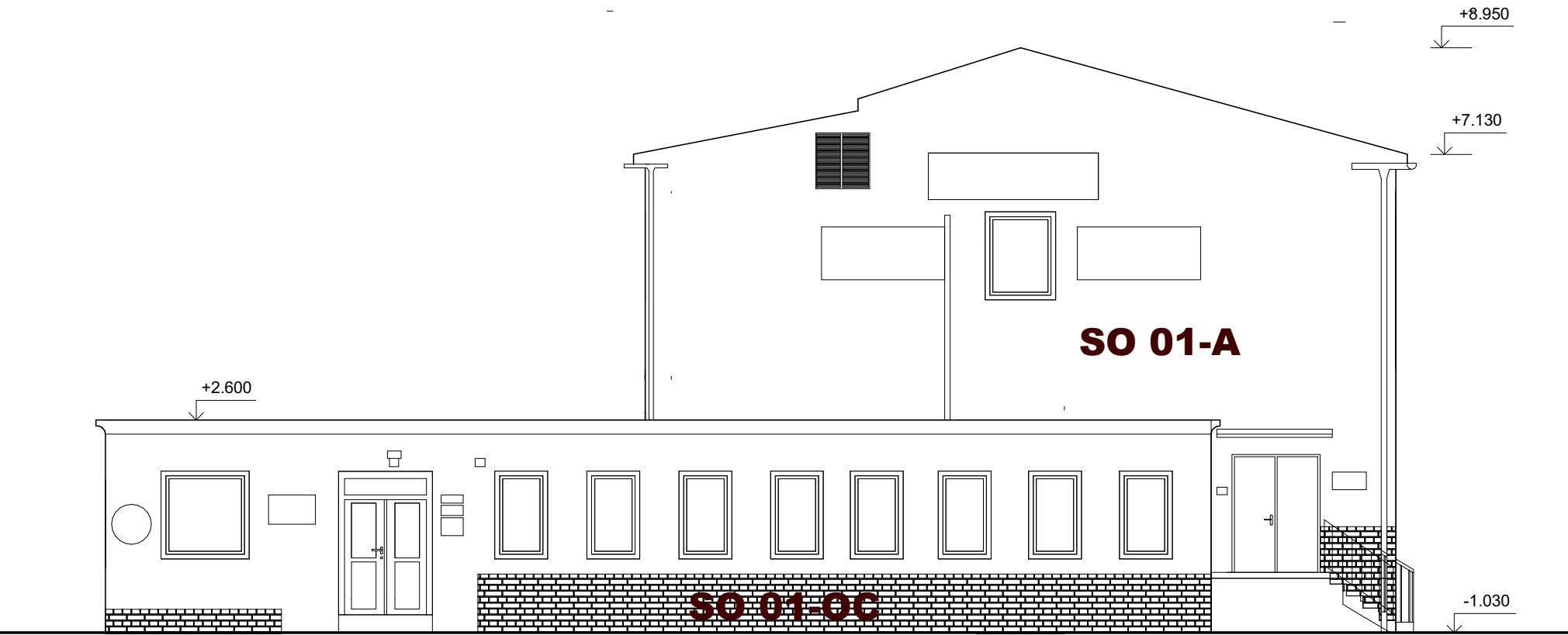
POHLED SEVEROVÝCHODNÍ



POHLED JIHOVÝCHODNÍ



POHLED JIHOZÁPADNÍ



Stávající konstrukce

Budova je založena na základových pásech z prostého betonu. Podlaha 1.NP leží na podkladní betonové desce. Svislé nosné konstrukce tvoří cihelné obvodové zdi 1.NP, na které navazují masivní železobetonové zdi pod úrovní ±0,000 s funkcí základových zdí (zasypané zeminou). Vodorovná konstrukce nesoucí souvrství ploché střechy je provedena jako železobetonová z trémového stropu. Vnitřní příčky jsou cihelné.

Poznámka

Tato dokumentace nenahrazuje dílenskou dokumentaci. Dodavatel stavby je povinen veškeré stavební úpravy včetně rozměrů a počtu prvků konfrontovat se skutečným stavem stavby.

Veškeré stavební práce doporučujeme koordinovat s projekty specialistů včetně požárního řešení. Veškeré stavební práce budou prováděny dle technologických postupů použitých materiálů. Bez této dokumentace není možné tuto stavbu realizovat. Technické specifikace jednotlivých materiálů nebo výrobků jsou uvedeny v knize specifikací.

profese: [SO 01 D.1.1 Architektonicko stavební část](#)  
Projektant profese: **MR Design CZ, s.r.o.**  
Nábřeží SPB 457/30, 708 00 Ostrava-Poruba  
zodp. projektant: Roman Diehel  
vypracoval: Roman Diehel  
Ing. Hana Graňáková

ZHOTOVITEL



**MR Design CZ, s.r.o.**  
projektční kancelář  
Nábřeží SPB 457/30  
708 00 Ostrava Poruba  
tel. : 605 258 711

OBJEDNATEL :  
Dopravní podnik Ostrava, a.s.  
Poděbradova 494/2, 702 00 Ostrava

STUPEŇ PD : Dokumentace pro provádění stavby

NÁZEV PROJEKTU:  
**Rekonstrukce administrativní budovy střediska trolejbusy**  
k.ú. Moravská Ostrava, p.č. 1088, 1140/1, 1140/9, 1151/1, 1096/22, 1092/5, 1084/3

NÁZEV VÝKRESU:

Pohledy- stávající stav

DATUM: 08/2022 MĚŘÍTKO: 1 : 100

FORMÁT: A3 Č. VÝKRESU: **D.1.1.08**